





Fauteuil - Zetel - Armchair | WOODSIDE | AJACCIO 04







OSLO

Enveloppez-vous de douceur et de chaleur et adoptez le charme du Grand Nord avec une déco scandinave qui insuffle un esprit authentique réconfortant. Une ambiance qui fait la part belle aux teintes neutres et claires pour un décor contemporain et intemporel. On mise sur des matières douces et performantes pour renforcer l'esprit chaleureux et confortable du style.

Douceur et cocooning au centre de votre décoration

Matières naturelles, lignes épurées, minimalisme et épure contemporaine, le design scandinave s'invite dans ce salon, véritable lieu de vie cosy et cocooning. Le design du canapé NEBRASKA rime avec convivialité alors que le petit fauteuil SOHO insuffle l'idée de calme et de confort avec ses formes arrondies.

Matières naturelles, douces et performantes

Dans ce décor, on mise sur les matières à effet naturel, douces et brutes comme le bois, ode à la nature et à la forêt, qui apportent chaleur et singularité à votre décoration. Pour insuffler toute la douceur du style nordique, privilégiez les matières réconfortantes et performantes avec SHERPA et GOBI, étoffes en grande largeur tissées dans un fil haute performance. GOBI est une rayure décorative qui imite par son aspect duveteux, un fil naturel laineux. Son aspect et son toucher nous transportent dans un univers chaleureux et confortable.

Couleurs douces et apaisantes

Pour rester cohérent au style nordique, on respecte ses codes couleurs qui tournent autour de teintes neutres, claires et lumineuses avec la prédominance du blanc, souvent ponctué par des teintes pastel. Avec l'envie d'un intérieur cosy et élégant, on mise sur des objets déco emblématiques comme des coussins moelleux aux teintes naturelles. AJACCIO joue avec un effet de rayures à effet chiné. Avec son coordonné uni BONIFACIO, ils ont été spécialement conçus pour le recouvrement de sièges. Une belle et généreuse structure tissée avec un fil fantaisie qui lui donne un aspect à la fois naturel et élégant.

Omhul uzelf met zachtheid en warmte en kies voor de charme van het hoge Noorden met een Scandinavisch interieur dat een authentieke gezellige sfeer creëert. Een sfeer met een overvloed aan neutrale en lichte tinten voor een hedendaags en tijdloos interieur. Er wordt gebruik gemaakt van zachte en stevige materialen om de warme en comfortabele look van de stijl te versterken.

Zachtheid en cocoonen als hart van uw interieur

Het Scandinavisch design, met zijn natuurlijke materialen, strakke lijnen, minimalisme en hedendaags ontwerp, is uiterst geschikt voor dit salon, een echt gezellige leefruimte om te cocoonen. Het ontwerp van de sofa NEBRASKA zorgt voor gezelligheid, terwijl de kleine zetel SOHO met zijn ronde vormen een gevoel van rust en comfort oproept.

Natuurlijke, zachte en stevige materialen

In dit decor wordt gebruik gemaakt van materialen met natuurlijk uitzicht, zacht en ruw zoals hout, ode aan de natuur en het bos, die uw interieur warm en bijzonder maken. Om de zachtheid van de Scandinavische stijl volledig tot haar recht te laten komen, kiest u voor gezellige en stevige materialen met SHERPA en GOBI, stoffen op brede rol, geweven in een garen met hoge prestaties. GOBI is een decoratieve streepjesstof die met haar pluizige uitzicht een natuurlijk wollig garen imiteert. Haar uitzicht en aanvoelen voeren ons naar een warme en comfortabele plek.

Zachte en rustgevende kleuren

Om consistent te blijven met de Scandinavische stijl, volgen we de kenmerkende kleuren die neutrale, lichte tinten en voornamelijk wit bevatten, vaak geaccentueerd door pasteltinten. Met het verlangen naar een gezellig en elegant interieur maken we gebruik van kenmerkende decoratieve voorwerpen, zoals zachte kussens in natuurlijke tinten. AJACCIO speelt met het streep- en chiné-effect. Samen met BONIFACIO zijn de stoffen speciaal ontworpen voor de stoelbekleding. Een mooie en royale structuur geweven met een fantasiegaren voor een natuurlijke en elegante uitstraling.

Surround yourself with softness and warmth and opt for Northern charm with a Scandinavian décor which oozes an authentic and reassuringly comforting feel. An ambience which features light, neutral tones for a modern décor that will never grow old. Soft, high-performance materials are used to enhance the style's warm and comforting feel.

Soft, cocoon-like textures at the heart of your interior design

Natural materials, clean lines, minimalism and modern refinement: in this living room, Scandinavian design lends itself to a living space that is truly cosy and cocoon-like. The design of the NEBRASKA sofa goes hand in hand with enjoying company while the SOHO small armchair is the very picture of calm and comfort with its rounded lines.

Natural, soft, high-performance materials

This décor uses natural, soft, raw materials such as wood, an ode to nature and forests, which adds warmth and uniqueness to your interior design. To infuse your interior with the softness of Nordic style, opt for reassuringly comforting and high-performance materials such as SHERPA and GOBI, wide-width fabrics woven from high-performance thread. GOBI is a decorative stripe which resembles a natural woolly fibre with its fluffy appearance. The way it looks and feels instantly takes you to a warm and comfortable place.

Soft, comforting tones

In keeping with the Nordic style, the palette centres on light, neutral tones with the focus on white, often combined with pastel tones. To create a cosy, stylish interior, key decorative objects are used such as soft cushions in natural tones. AJACCIO combines stripes with a finely-woven effect. Together with its matching plain version BONIFACIO, they have been specially designed for chair upholstery. A beautiful and sumptuous texture with a decorative thread gives it a natural, stylish feel.



Confection - Confectie | GOBI 01

GOBI - SHERPA



GOBI est une rayure décorative en grande largeur et SHERPA son uni coordonné.

Ces étoffes tissées dans un fil haute performance imitent par leurs aspects duveteux un fil naturel laineux. Leur aspect et leur toucher nous transportent dans un univers chaleureux et confortable. Innovation et haute performance sont au cœur de cette collection : les qualités sont tissées avec un fil en polyoléfine : haute résistance à la lumière de 7, utilisation indoor/outdoor, lavable à 40°C, résistant aux moisissures, au chlore, aux taches de nourriture. La rayure se dessine avec des jeux de contrastes colorés et de matière grâce à un fil bouclette plus épais. Disponible dans trois coloris naturels, rayure sable sur fond blanc, rayure blanche sur fond argent, rayure noire sur fond lin.

GOBI is een streepjesstof op brede rol en SHERPA zijn gecoördineerde effen stof. Deze stoffen geweven in een hoogwaardig draad imiteren door hun pluizige uiterlijk een natuurlijk wollig garen. Hun uiterlijk en hun aanraking voeren ons naar een warm en comfortabel sfeer. Innovatie en high performance staan in deze collectie centraal: de kwaliteiten zijn geweven met een polyolefinedraad: hoge lichtweerstand van 7, indoor / outdoor gebruik, machine wasbaar op 40 ° C, bestand tegen schimmel, chloor, vlekken van etenswaren.

Door het dickere lusgaren zijn de strepen getekend in een spel van kleurcontrast en materiaal. Verkrijgbaar in drie natuurlijke kleuren: zandstreep op witte achtergrond, witte streep op zilveren achtergrond, zwarte streep op linnen achtergrond.

GOBI is a decorative stripe in wide width and SHERPA its coordinated plain fabric. Those fabrics woven in a high performance yarn imitate by their fluffy appearance, a natural woolly yarn. Their appearance and their touch transport us to a warm and comfortable universe. Innovation and high performance are at the heart of this collection: the qualities are woven with a polyolefin yarn: high resistance to light of 7, indoor / outdoor use, washable at 40 ° C, resistant to mold, chlorine, food stains.

The stripe is drawn with games of colored contrasts and material thanks to a thicker loop yarn.

Available in three natural colors: sand stripe on white background, white stripe on silver background, black stripe on linen background.



GOBI 01



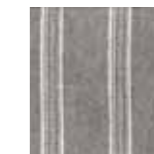
SHERPA 01



GOBI 02



SHERPA 02



GOBI 03



SHERPA 03



AJACCIO - BONIFACIO

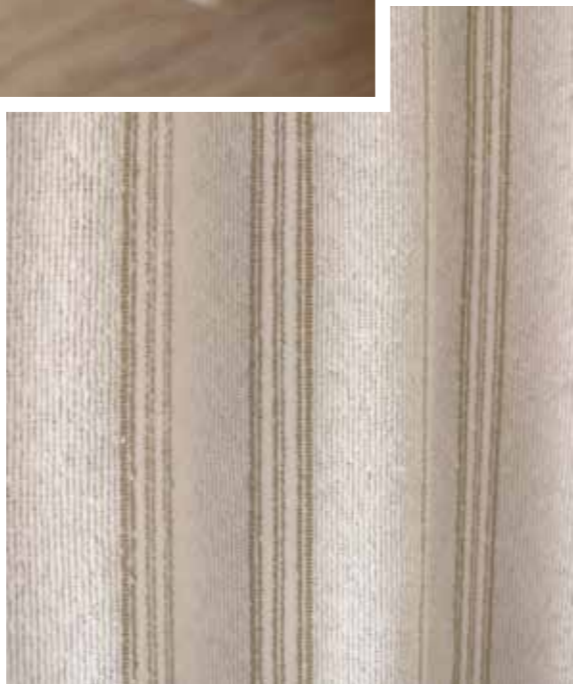


AJACCIO est un tissu d'ameublement qui joue avec un effet de rayures à effet chiné. Avec son coordonné uni BONIFACIO, ils ont été spécialement conçus pour le recouvrement de sièges. Une belle et généreuse structure tissée avec un fil fantaisie qui lui donne un aspect à la fois naturel et élégant. Grâce au fil en 100% polyoléfine, il possède des propriétés haute performance : résistance lumière, utilisation indoor/outdoor, lavable, résistant aux moisissures, au chlore, aux taches de nourriture.

De meubelstof AJACCIO speelt met een chiné streepjeseffect. Samen met BONIFACIO zijn ze speciaal ontworpen voor het bekleden van stoelen. Een mooie en royale structuur geweven met een fantaisiegaren dat het een natuurlijke en elegante uitstraling geeft. Dankzij het 100 % polyolefinedraad heeft het hoogwaardige eigenschappen: lichtbestendigheid, gebruik indoor / outdoor, wasbaar, bestand tegen schimmel, chloor, plekken van etenswaren.

The upholstery fabric AJACCIO plays with a heather-effect stripe effect. With its uni BONIFACIO coordinate, they have been specially designed for seat covers. A beautiful and generous structure woven with a fancy yarn that gives it a look that is both natural and elegant. Thanks to the 100% polyolefin yarn, it has high performance properties: light resistance, indoor / outdoor use, washable, resistant to mold, chlorine, food stains.





Fauteuil - Zetel - Armchair | YORK | CAGLIARI 02
Confection - Confectie - Curtain | GOBI 01
Coussin - Kussen - Cushion | ORIENT 403

